

# PLU

*Déclaration de projet emportant mise en compatibilité n°1 du PLU de la Commune de Sainte Geneviève sur Argence*

**Mise en compatibilité n°1 du Plan Local d'Urbanisme**

Approuvée le:

Exécutoire le:

**Révisions - Modifications - Mises en compatibilité :**

PLU approuvé par délibération du Conseil municipal de la Commune de Sainte Geneviève sur Argence en date du 25 septembre 2013

**VISA**

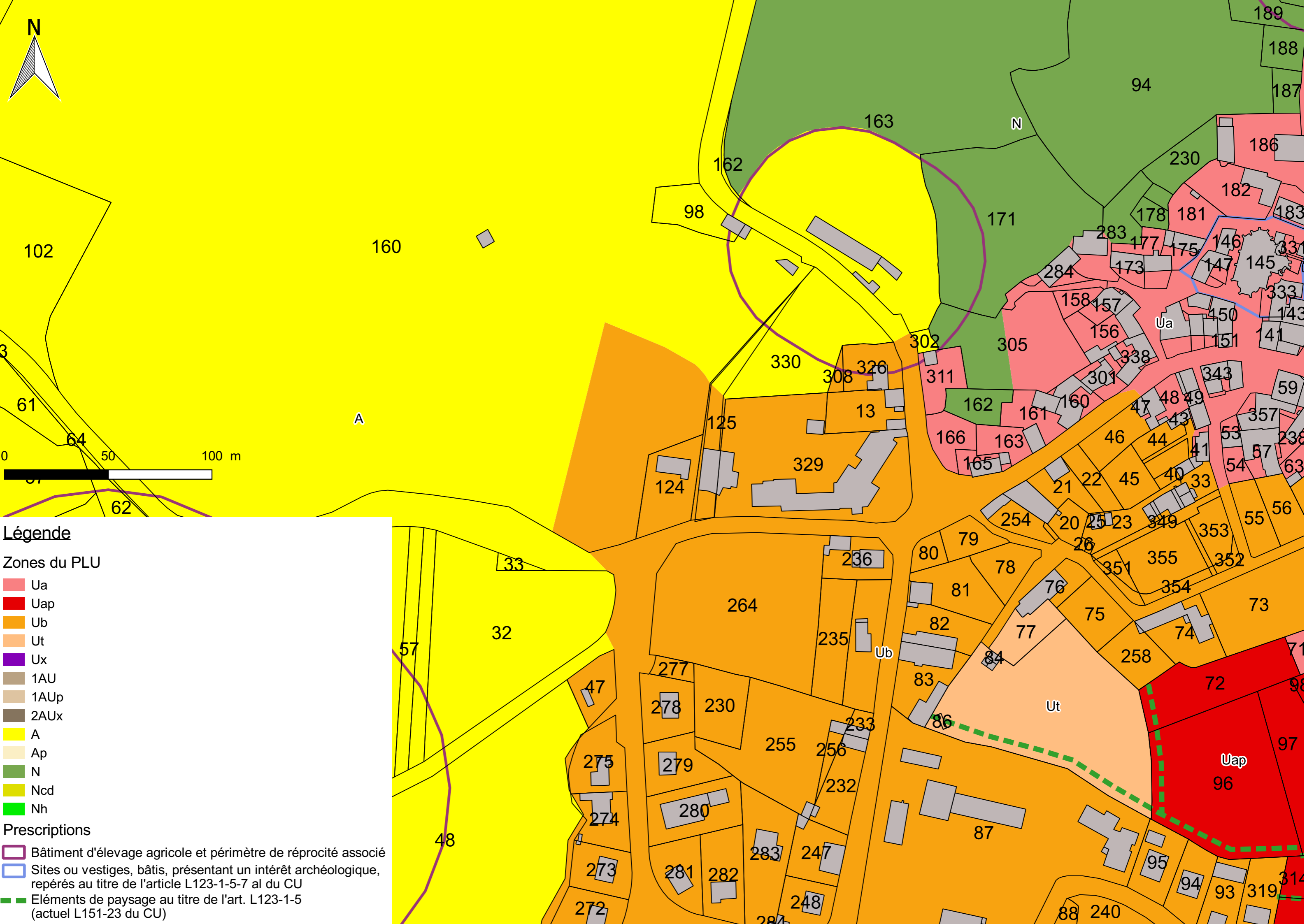
Date :

La Présidente,  
Annie CAZARD

**Extraits cartographiques**

**Avant mise en compatibilité**

**3-1**



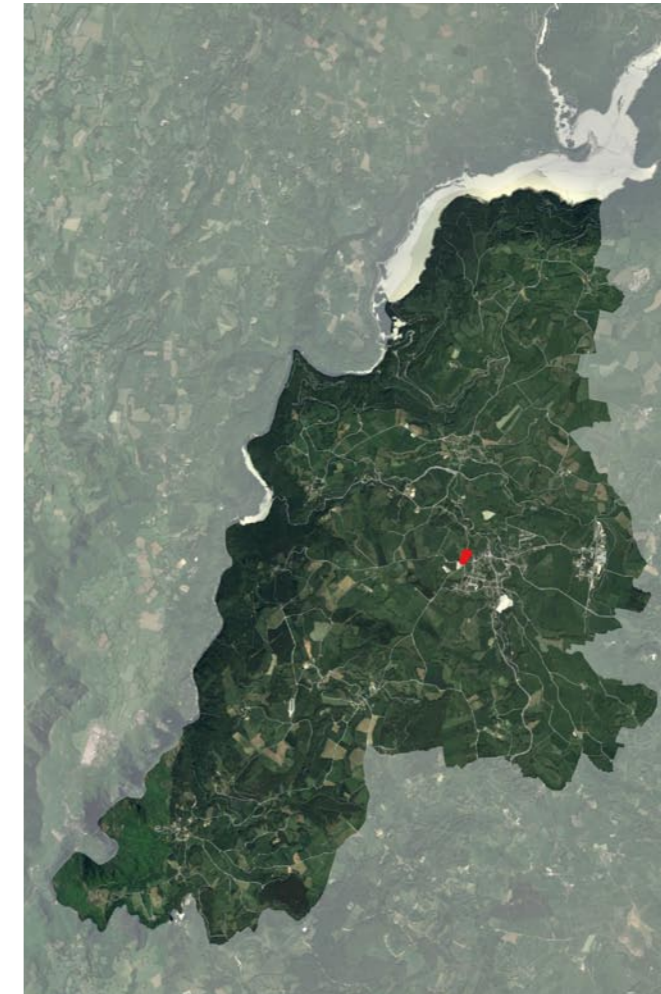
**Légende**

**Zones du PLU**

- Ua
- Uap
- Ub
- Ut
- Ux
- 1AU
- 1AUp
- 2AUx
- A
- Ap
- N
- Ncd
- Nh

**Prescriptions**

- Bâtiment d'élevage agricole et périmètre de réprocity associé
- Sites ou vestiges, bâtis, présentant un intérêt archéologique, repérés au titre de l'article L123-1-5-7 al du CU
- Eléments de paysage au titre de l'art. L123-1-5 (actuel L151-23 du CU)



# PLU

*Déclaration de projet emportant mise en compatibilité n°1 du PLU de la Commune de Sainte Geneviève sur Argence*

**Mise en compatibilité n°1 du Plan Local d'Urbanisme**

Approuvée le:

Exécutoire le:

**Révisions - Modifications - Mises en compatibilité :**

PLU approuvé par délibération du Conseil municipal de la Commune de Sainte Geneviève sur Argence en date du 25 septembre 2013

**VISA**

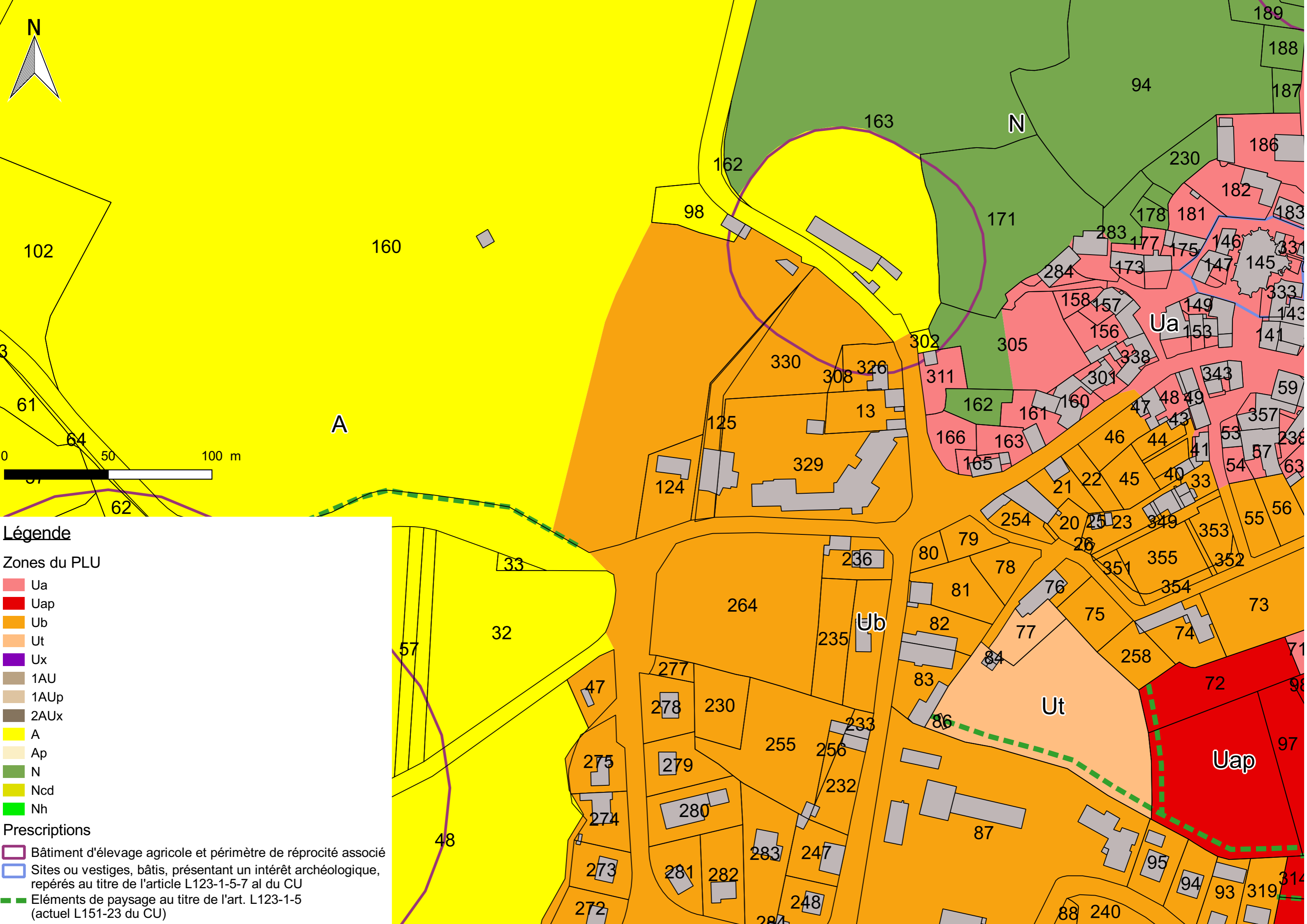
Date :

La Présidente,  
Annie CAZARD

**Extraits cartographiques**

**Après mise en compatibilité**

**3-2**



**Légende**

**Zones du PLU**

- Ua
- Uap
- Ub
- Ut
- Ux
- 1AU
- 1AUp
- 2AUx
- A
- Ap
- N
- Ncd
- Nh

**Prescriptions**

- Bâtiment d'élevage agricole et périmètre de réprocity associé
- Sites ou vestiges, bâtis, présentant un intérêt archéologique, repérés au titre de l'article L123-1-5-7 al du CU
- Eléments de paysage au titre de l'art. L123-1-5 (actuel L151-23 du CU)